

Al- Nahrain university
Computer center



جامعة النهرين
مركز الحاسبة الإلكترونية

برنامج العروض التقديمية power point



إعداد

م.م. هاجر ياس خضير

مقدمة

Power point هو أحد برامج حزمة Microsoft office يحتوي على مجموعة من الشرائح تستخدم في اعداد العروض التفاعلية حيث يتم عرض ومشاركة المعلومات على الشاشة او تطبع على الورق وتوزيعها. تكون هذه المعلومات مختصرة وعلى شكل رؤوس نقاط هذه المعلومات قد تكون نصوص، رسوم بيانية وصور وجداول ورسومات ورسوم متحركة واشكال مختلفة وغيرها.

كذلك يمكن انشاء صفحة ملاحظات لكل شريحة لاستخدامها لكي نتذكر النقاط الرئيسية اثناء العرض التقديمي وكذلك يمكنك تسجيل محضر الاجتماع وتوصياته وانشاء شريحة بشكل تلقائي. ويستخدم البوربوينت لإجراء ما يلي:

- ١ - إنشاء عروض تقديمية من البداية أو من قالب.
- ٢ - إضافة نص وصور ورسوم ومقاطع فيديو.
- ٣ - تحديد تصميم احترافي باستخدام power point designer.
- ٤ - حفظ في one drive للوصول الى العروض التقديمية من جهاز الحاسوب او الهاتف.
- ٥ - مشاركة الاخرين والعمل معهم أينما كانوا.

تشغيل برنامج العروض التقديمية power point

من اجل تشغيل power point توجد عدة طرق لتشغيل البرنامج منها:

-Start → all programs → microsoft office → microsoft office power point.

- Start → search → power point

او بالنقر على right click على desktop تظهر قائمة نختار منها الامر

New ومن ثم نختار Microsoft power point presentation

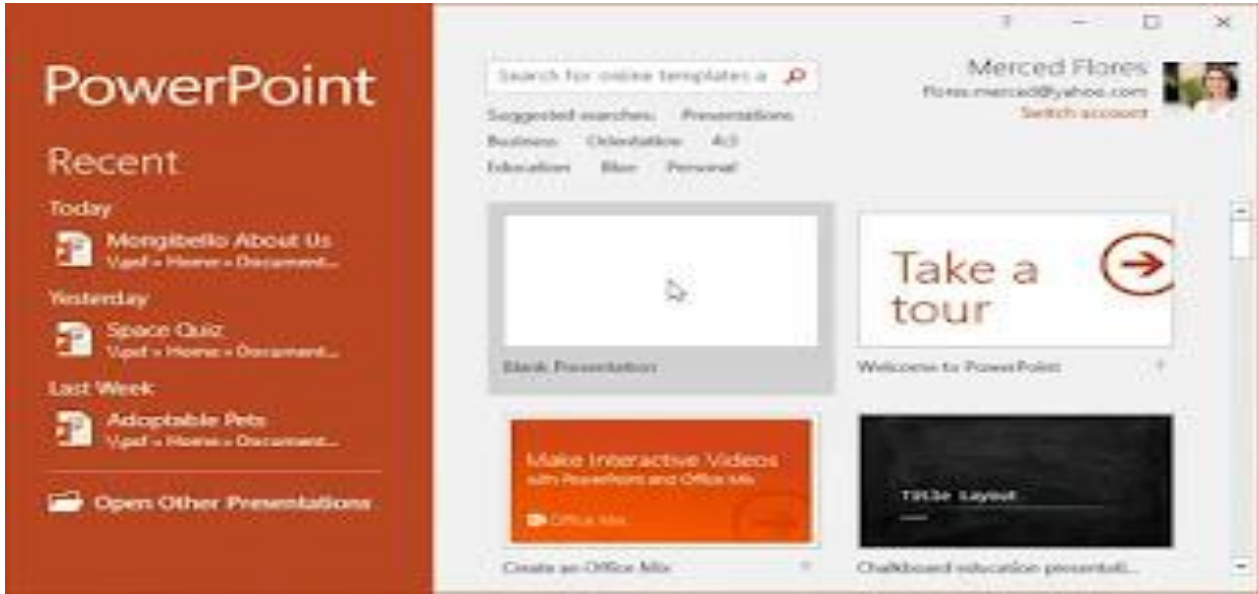
او من خلال ايقونة التطبيق الموجودة مباشرة على سطح المكتب.



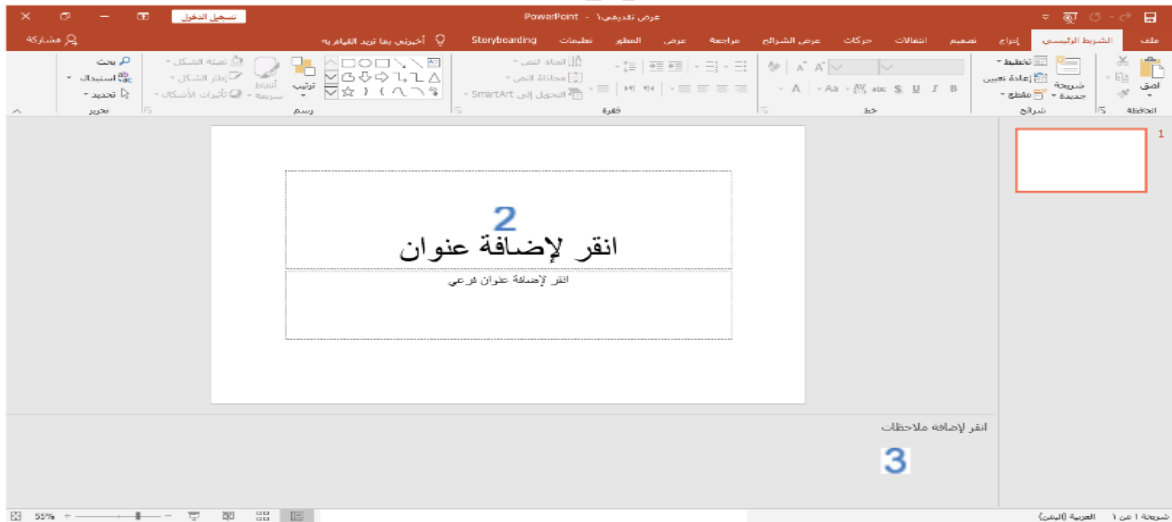
Microsoft office power point

جامعة النهرين مركز الحاسبة الالكترونية

سوف تظهر لنا نافذة البرنامج تكون كما في الشكل الاتي:



لإنشاء عرض تقديمي جديد نضغط على الامر لBlank Presentation
سوف تظهر لنا النافذة الاتية كما موضح في الشكل الاتي



واجهة البرنامج

وتتكون من:

١ – شريط العنوان (Title bar): وهو شريط يحتوي على اسم البرنامج وعنوان العرض المفتوح كما يحتوي على شريط الوصول السريع ومربعات التحجيم.



٢ – الشريط الرئيسي او شريط التبويبات (ribbon bar): عبارة عن مجموعة من الأوامر والقوائم الخاصة وتتضمن:

- تبويب الصفحة الرئيسية (Home) تتكون من عدد من المجموعات:
 - أ – مجموعة الحافظة clipboard وفيها فعاليات النسخ والقص واللصق.
 - ب – مجموعة الشرائح slides وفيها وسائل التعامل مع الشرائح.
 - ت – مجموعة fonts التي يمكن من خلالها التحكم في شكل وصيغة الحروف.
 - ث – مجموعة التنسيق paragraph التي تمكن من التعاون مع أدوات التنسيق.
 - ج – مجموعة الرسم drawing وفيها أدوات الرسم وعدد من الاشكال الجاهزة التي يمكن استخدامها عند اعداد الشرائح.
 - ح – مجموعة التحرير editing وفيها إمكانية البحث او الاستدلال او اختيار شريحة او عدد من الشرائح المحددة من العرض الكلي.
- تبويب الادراج insert ومن خلاله يمكن ادراج جداول او صور جاهزة او اشكال او صور جاهزة او ارتباطات او مربع نص او ادراج فيلم او تأثيرات صوتية.
- تبويب التصميم design وفيه أدوات التحكم بتصميم الشريحة.
- تبويب الانتقال transitions هذا التبويب يحدد طريقة الانتقال من شريحة الى أخرى اثناء عرض العرض التقديمي.
- تبويب مؤثرات Animations في هذا التبويب يمكن إضافة مؤثرات فيديويه او صوتية او صورية للعرض التقديمي.
- تبويب عرض الشرائح slide show في هذا التبويب يمكن التحكم بطرق عرض الشرائح (اما عرض تقديمي او عدة شرائح وغيرها).
- تبويب المراجعة review يمكن من خلاله مراجعته محتوى الشرائح من حيث وجود الأخطاء الاملائية او تحديد نوع اللغة. وغير ذلك.
- تبويب العرض view يتحكم في أسلوب مشاهدة الشريحة ونوع الترتيب للشرائح.
- شريحة جديدة New slide لتكوين شريحة جديدة ليتم الكتابة عليها او ادراج صورة او جدول وغيرها حسب العمل المطلوب.

٣ – شريط الأدوات (tool bar) يحتوي على مجموعة من الأدوات والايامر الخاصة في البرنامج حسب العمل المطلوب.

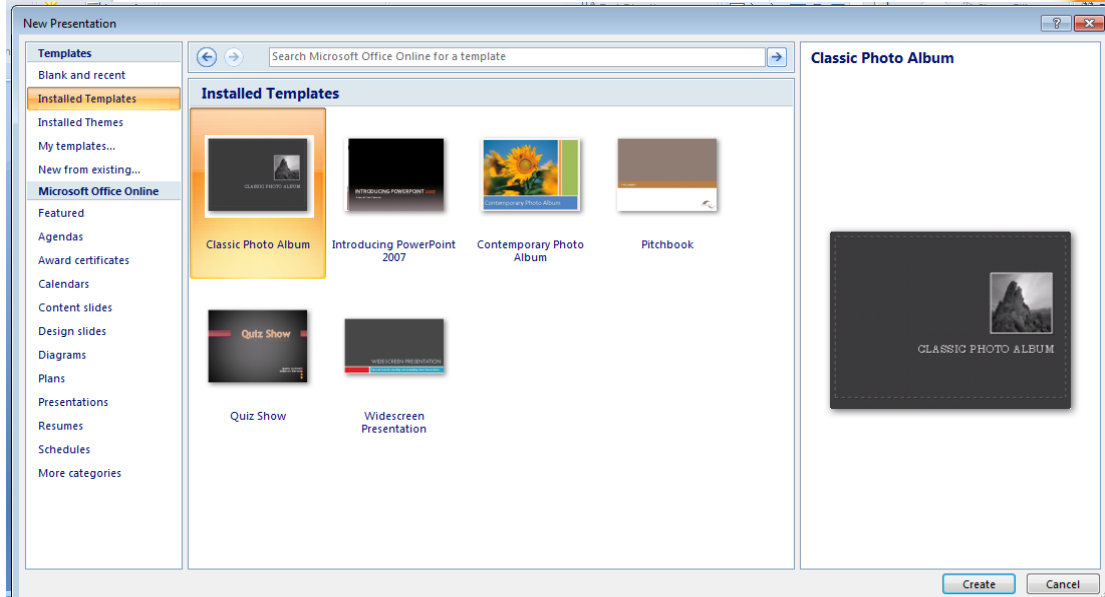
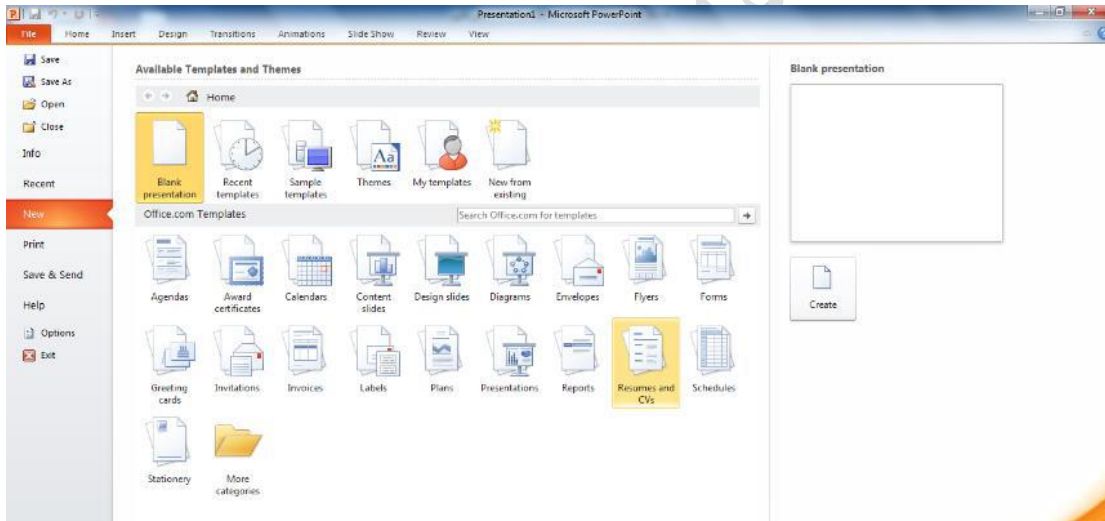
٤ – شريط الحالة status bar هذا الشريط موجود في اسفل واجهة البرنامج يحتوي على معلومات مثل عدد الشرائح ورقم الشريحة واللغة المستخدمة ونوع العرض.

أولاً: تبويب ملف (File)

● انشاء عرض تقديمي

هناك عدة طرق لإنشاء عرض تقديمي:

١ – عند النقر على تبويب File تظهر قائمة نختار منها جديد New ونختار Blank presentation عرض تقديمي فارغ ثم Create



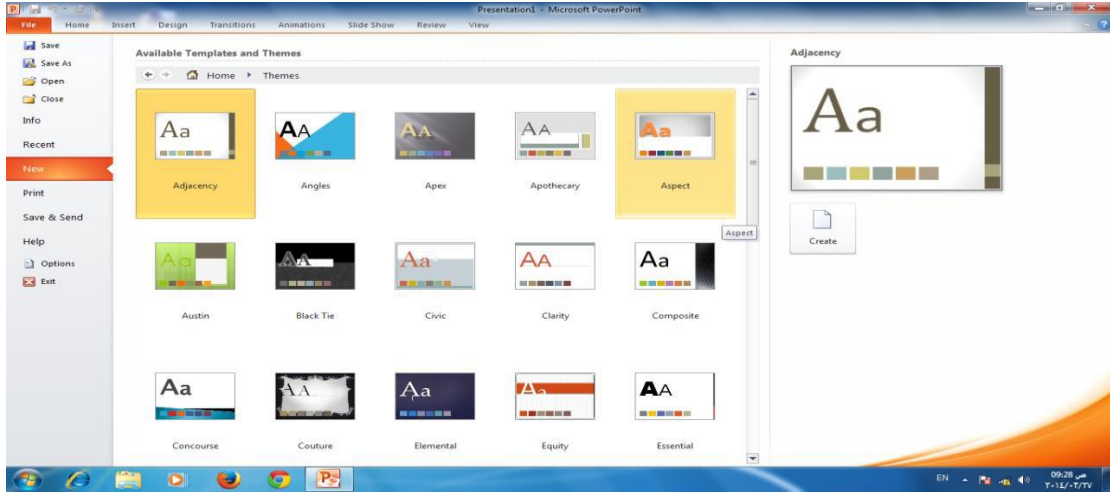


Microsoft office power point

جامعة النهرين | مركز الحاسبة الإلكترونية

٢ – عند النقر على قائمة File تظهر قائمة نختار منها New جديد ونختار Available Template Themes عرض تقديمي من قالب تصميم جاهز ثم Create

٣ – عند النقر على تبويب file تظهر قائمة نختار منها new جديد ونختار installed themes عرض تقديمي من سمة تصميم جاهز ثم create



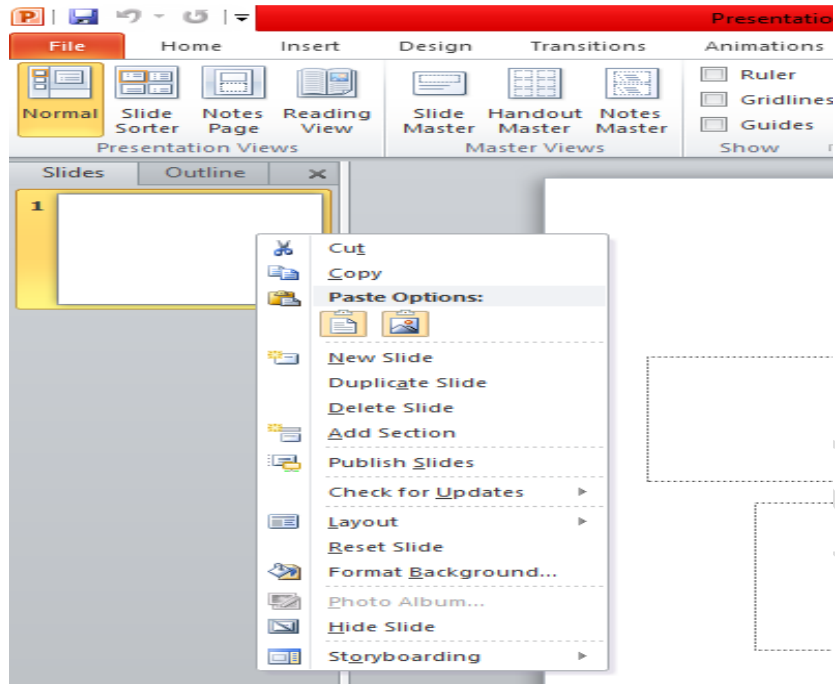
● حفظ العرض التقديمي

بعد الانتهاء من تصميم العرض التقديمي تتم عملية الحفظ وذلك بالنقر على تبويب file ثم نقر زر حفظ باسم save as ونعطي العرض الاسم الذي نختاره ثم نقر على حفظ save

ملاحظة: يأخذ العرض التقديمي في power point الامتداد .pptx

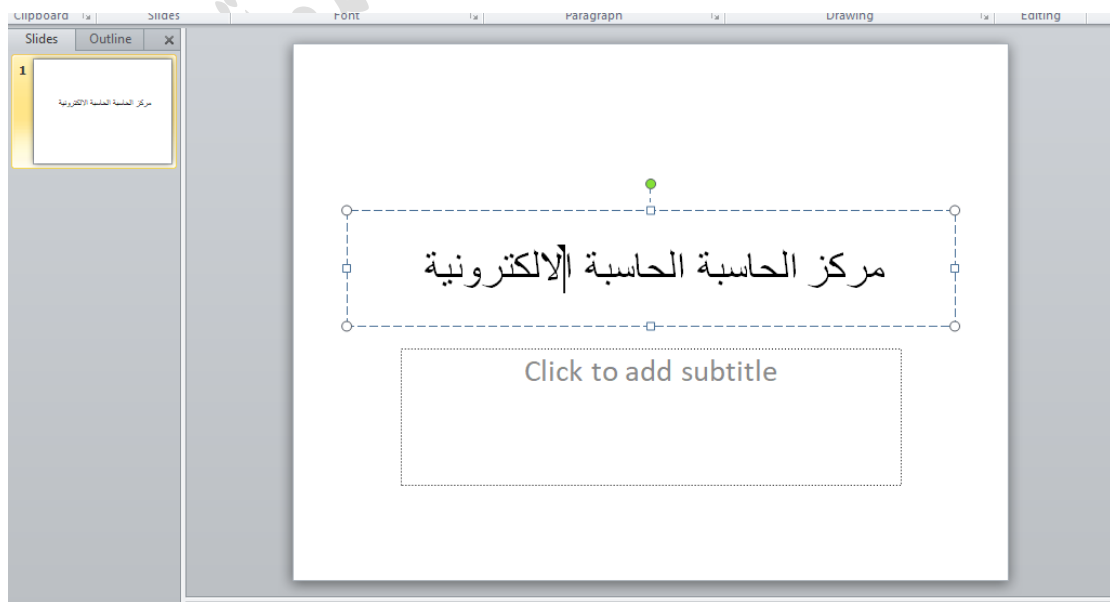
● حذف شريحة

لحذف شريحة من العرض التقديمي نذهب الى قائمة شرائح ونحدد الشريحة المطلوب حذفها ثم من لوحة المفاتيح وبالضغط على مفتاح delete يتم حذف الشريحة او النقر يميناً right click على الشريحة الموجودة جانبا يسار النافذة تظهر قائمة نختار منها delete slide



● إضافة نص الى شريحة فاغة

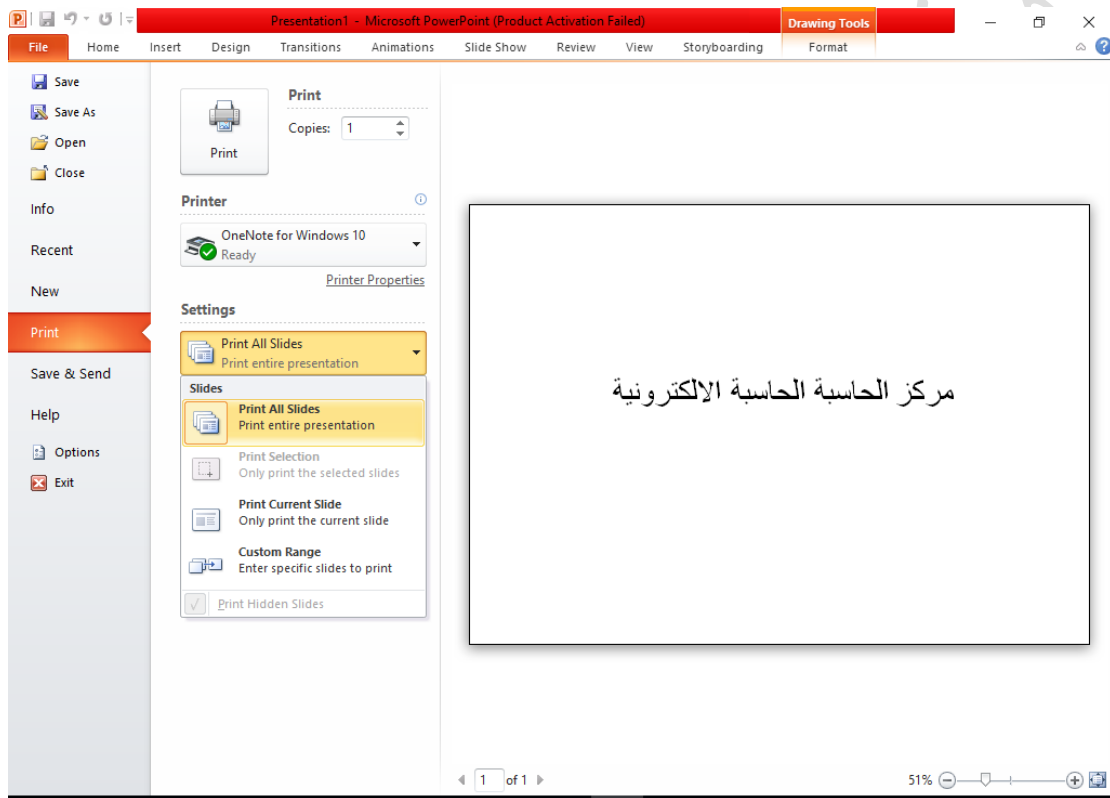
لاضافة نص على شريحة فارغة نقوم بالضغط على الشريحة في مكان إضافة العنوان click to add title ونبدأ في كتابة الجملة ثم نكتب العنوان الفرعي على الشريحة بالنقر في click to add sub title. كما موضح في الشكل الآتي:



● طباعة شريحة

لطباعة شريحة او اكثر نذهب الى قائمة file ومن ثم نختر الامر print حيث يمكن اجراء عدة اوامر:

Print all slide لطباعة جميع الشرائح، print current slide لطباعة الشريحة الحالية اما custom range تحديد عدد الشرائح من و الى المراد طباعتها.



ثانيا: تبويب الصفحة الرئيسية Home

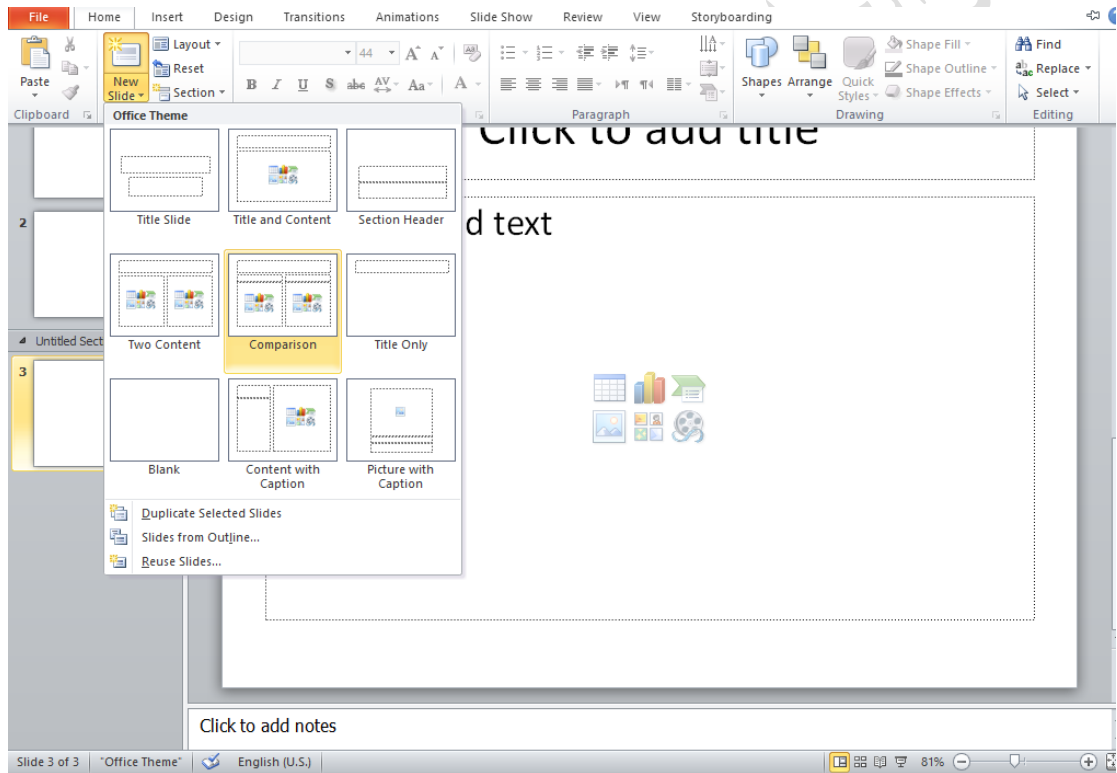
● مجموعة الحافظة clipboard

وبها يتم التعامل مع العناصر المدرجة بالشريحة من حيث القص والنسخ وفرشاة توحيد التنسيق (لو أردنا توحيد خط الفقرات المكتوبة حسب تنسيق فقرة ما حيث يتم تحديد هذه الفقرة المختارة والمنسقة من قبل واختيار الفرشاة والذهاب الى الفقرات المراد تنسيقها مثل سابقتها وتحديد هم فيتم تنسيقهم جميعا في ان واحد).

● مجموعة شرائح slides

هي مجموعة تساعد المصمم على اختيار الشريحة الأمثل داخل العمل ونتمكن من خلالها عمل الاتي:

- ١ – يمكنك إضافة شريحة جديدة الى العرض new slide
- ٢ – تغيير تخطيط الشريحة القائم عليها layout
- ٣ – إعادة تعيين تخطيط الشريحة reset
- ٤ – انشاء section اقسام لإدراج الشرائح في حالة وجود شرائح كثيرة للتصنيف وسهولة الوصول الى كل منها والتحكم في مميزاتها.



● تكرار الشرائح duplicating the slide

إذا اردنا تكرار شريحة ما في نفس العرض التقديمي علينا اتباع مايلي:

- ١ – نحدد الشريحة المطلوبة.
- ٢ – من قائمة Home نختار مجموعة الشرائح slides وننقر على اختيار شريحة جديدة New slide ستظهر قائمة نختار منها الامر تكرار الشرائح Duplicate slide .



● مجموعة خط Font

ويتم التعامل من خلالها مع النصوص من حيث:

- ١ - تحديد او تغيير نوع الخط وحجم الخط.
- ٢ - تطبيق التنسيقات على شكل الخط من جعله سميك او مائل او تحته خط ويتوسطه خط.
- ٣ - تغيير لونه او لون خلفيته.
- ٤ - كتابة حروف صغيرة اعلى الخط الاساسي للنص او اسفل الخط الاساسي للنص.
- ٥ - تكبير او تصغير الخط حسب النص المطلوب.
- ٦ - تغيير حاله الاحرف الكبيرة والصغيرة.
- ٧ - مسح التنسيق كاملا للفقرة المستخدمة ووضعها في التنسيق العادي.

● مجموعة فقرة paragraph

هي المجموعة المسؤولة عن تنسيق النصوص وال فقرات في العرص التقديمي ومنها يتم عمل بعض الإضافات لتنسيق أي فقرة ويتم ذلك عن طريق:

- ١ - التعداد الرقمي ويمكن منها إضافة ترقيم لاي جزء في المستند.
- ٢ - التعداد النقطي ويمكن الاختيار من اشكال مختلفة ويمكن الاختيار من عدة إضافات وتنسيقات مختلفة.
- ٣ - إنقاص او زيادة المسافة البادئة للفقرة الواحدة.
- ٤ - محاذاة النص في المستند سواء من اليمين او اليسار او توسيط او ضبط.
- ٥ - تحديد تباعد الاسطر في الفقرة الواحدة.
- ٦ - تحديد اتجاه نص الكتابة من اليمين او اليسار.
- ٧ - إضافة أعمدة الى محتوى العرض التقديمي.
- ٨ - تحديد اتجاه النص في العرض التقديمي.

٩ – تحديد محاذاة النص داخل الشريحة.

١٠ – تحويل النص الى Smart Art .

مجموعة الرسومات Drawing

تتمكن من خلالها إضافة بعض الاشكال الرسومية الى العرض التقديمي والتحكم في كل من اللون والشكل والظل والترتيب

١ – اشكال ومنها يتم ادخال اشكال هندسية الى الشريحة shapes

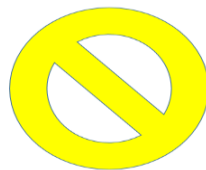
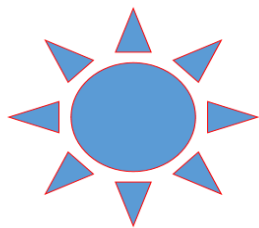
٢ – ترتيب يمكنك من خلالها ترتيب هذه الاشكال (الكائنات المدرجة) بالشريحة تبعا لتصميمك.

٣ – أنماط سريعة وهي مجموعة من التنسيقات الجاهزة يمكنك استخدامها للكائنات المدرجة بالشريحة quick style

٤ – تعبئة الشكل ومنها يتم تنسيق لون الشكل المحدد حسب تصميمك shape fill

٥ – المخطط التفصيلي للشكل ومنها يتم تحديد لون المخطط للشكل shape outline

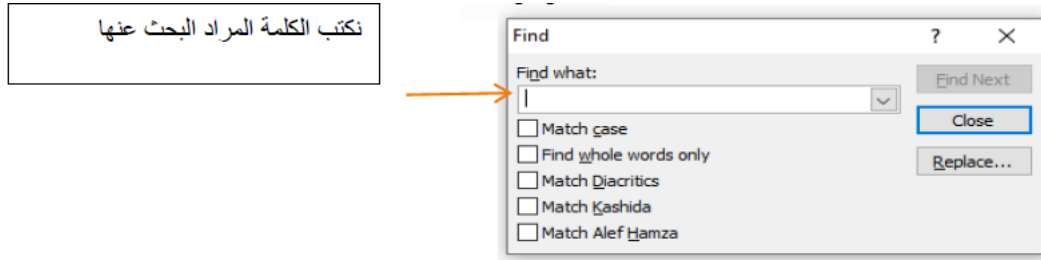
٦ – تأثيرات الاشكال يمكنك من إضافة بعض التأثيرات على الاشكال وهي تضيف شكل جمالي الى الكائنات الموجودة بالشريحة shape effects



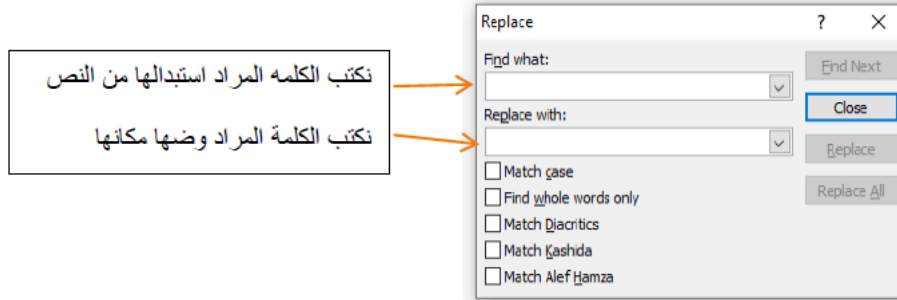
● مجموعة تحرير editing

هي مجموعة تساعدنا على البحث عن كلمة في الشريحة او استبدال كلمة مكررة في أكثر من مكان في الشريحة.

١ – البحث عن كلمة او جملة خلال المستند Find



٢ – الاستبدال وهو البحث عن كلمة واستبدالها في المستند بأكمله Replace

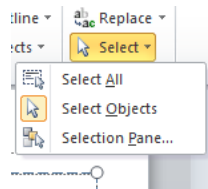


٣ – تحديد ومنها يمكن اجراء تحديد لأي جزء في المستند لإجراء أي عملية مطلوبة عليه select ويمكن الاختيار بين:

أ – تحديد الكل

ب – تحديد الكائنات

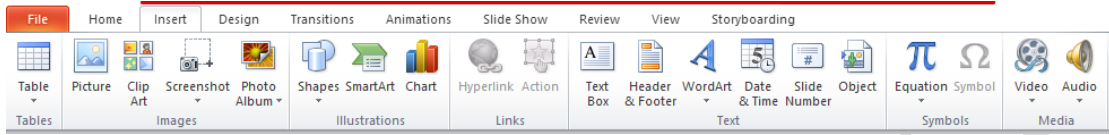
ت – تحديد النص ذي التنسيق المشابه





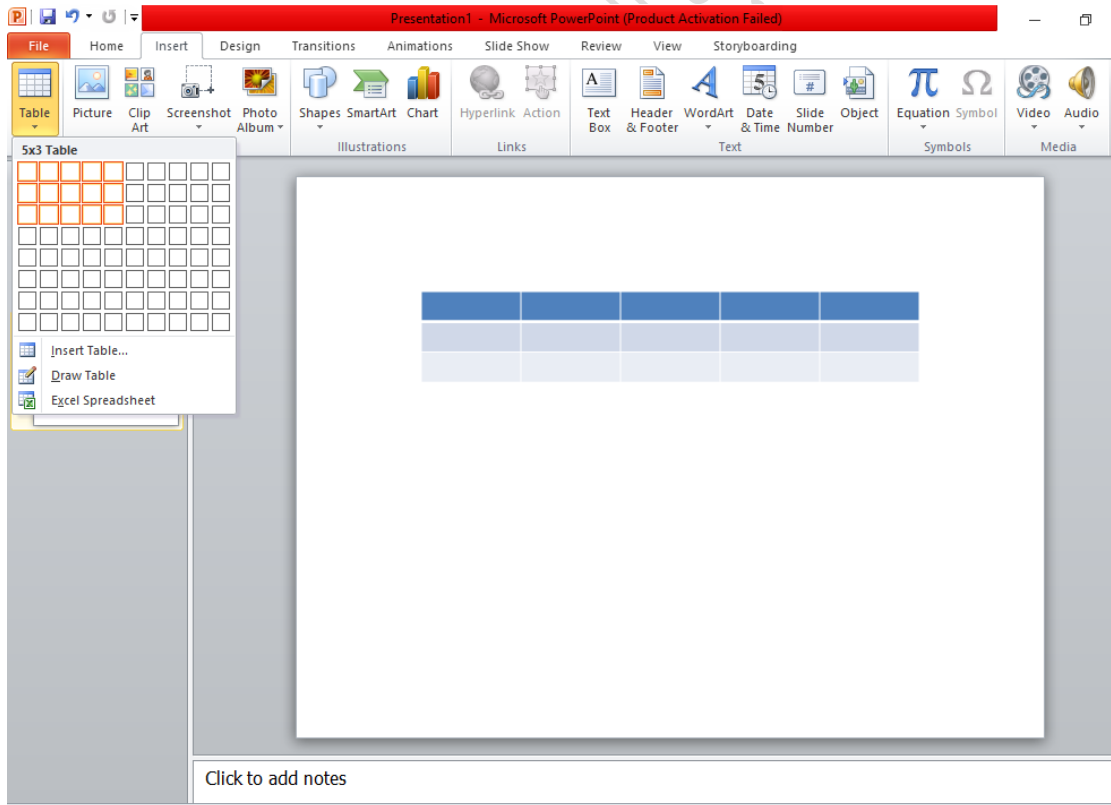
ثالثا تبويب إدراج Insert

سوف تجد هنا كل ما تحتاج اليه من وضعه في الشريحة من الجداول والصور والرسومات التخطيطية والمخططات ومربعات النصوص الى الأصوات والارتباطات التشعبية والرؤوس والتذييل.



● مجموعة جداول Tables

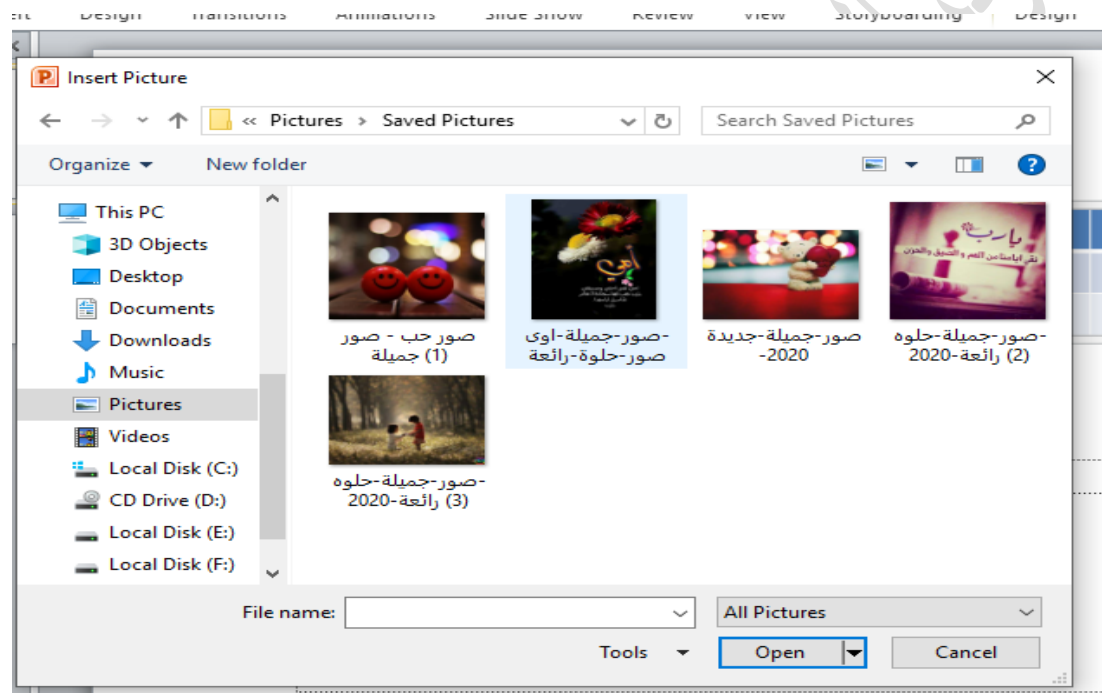
لإدراج جدول داخل الشريحة نذهب الى قائمة insert ثم الى مجموعة table تظهر نافذة منسدلة يجب تحديد عدد الاعمدة والصفوف المطلوبة أما باختيارها عن طريق التأشير بالماوس



او من امر insert table تظهر نافذة صغيرة نكتب من خلالها عدد الصفوف rows وعدد الاعمدة columns كما ويمكن رسم الجدول باستخدام امر draw table

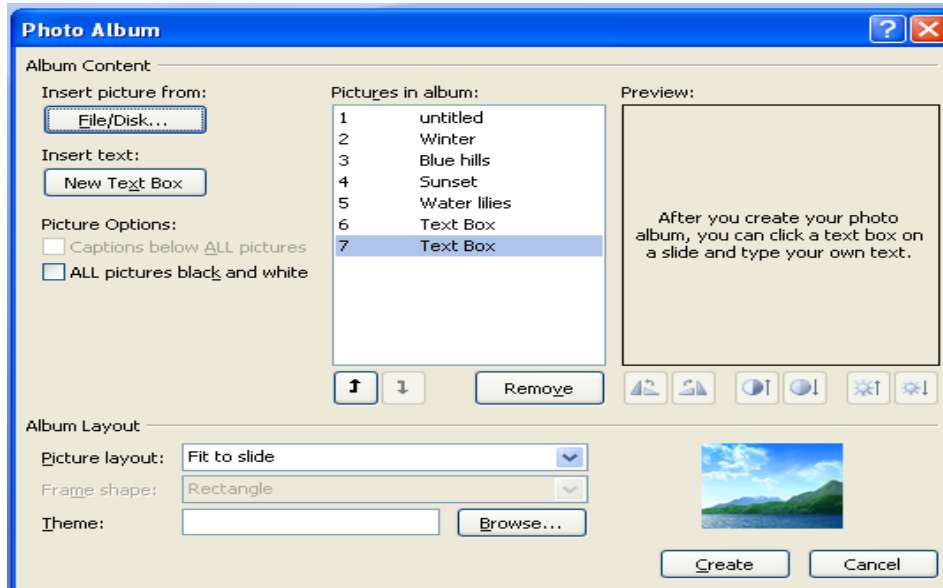
● مجموعة الصور Images

يمكن ادراج صورة واحدة او أكثر الى الشريحة من قائمة insert من مجموعة images نختار picture فتظهر النافذة التالية ثم نحدد الصورة المراد ادراجها ثم نختار open فيتم ادراج صورة الى الشريحة كما موضح في الشكل ادناه:



يمكننا تجميع مجموعة من الصور الخاصة بموضوع معين وعرضها باستخدام برنامج العرض التقديمي باتباع ما يلي:

من قائمة ادراج نختار مجموعة image ومنها نختار ألبوم photo album فتظهر قائمة منسدلة نختار منها ألبوم صور جديد New photo Album فتظهر النافذة التالية:



في هذه النافذة يمكن القيام بالإجراءات الآتية:

- ١ – ادراج الصور من قرص او ملف عن طريق insert picture from حيث يمكن الوصول الى ملف الصور وفتحه ونقلها الى هذه النافذة.
- ٢ – يمكن ادراج نص يظهر في الصفحة الأولى او الأخيرة او أي صفحة أخرى عن طريق زر ادراج نص insert text.
- ٣ – يمكن تغيير تسلسل النصوص والصور عن طريق السهمين الموجودين في منتصف النافذة.
- ٤ – يمكن إزالة النص او الصورة وذلك بتحديدتها ثم النقر على remove.
- ٥ – يمكن تحديد الصورة ومشاهدتها في مربع المعاينة preview ويمكن تدويرها بالاتجاهين وزيادة التباين والسطوع عن طريق الازرار الموجودة أسفل مربع المعاينة.
- ٦ – يمكن تحديد عدد الصور التي تظهر في كل شريحة من تخطيط الالبوم Album Layout ومنه الى تخطيط الصور Picture Layout حيث يمكن ان تحتوي الشريحة على صورة واحدة او اكثر او صورة مع عنوان او اكثر من صورة مع عنوان.
- ٧ – يمكن اختيار إطار للصورة من Picture Shape.

٨ – يمكن اختيار سمة تطبيق على الصور من Theme حيث عن طريق زر Browse يمكن ان نذهب الى نافذة اختيار السمات ومنها نختار السمة المطلوبة.

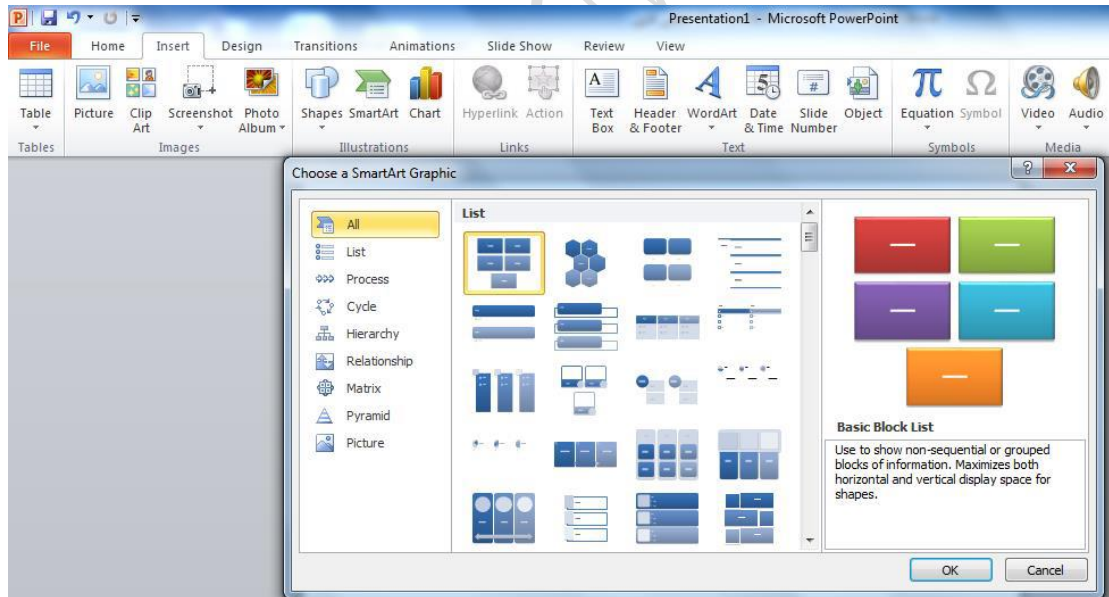
٩ – بعد الانتهاء من اعداد كل ما تقدم ذكره ننقر على زر الانشاء Create ليتم انشاء البوم صور.

● مجموعه رسومات توضيحية Illustrations

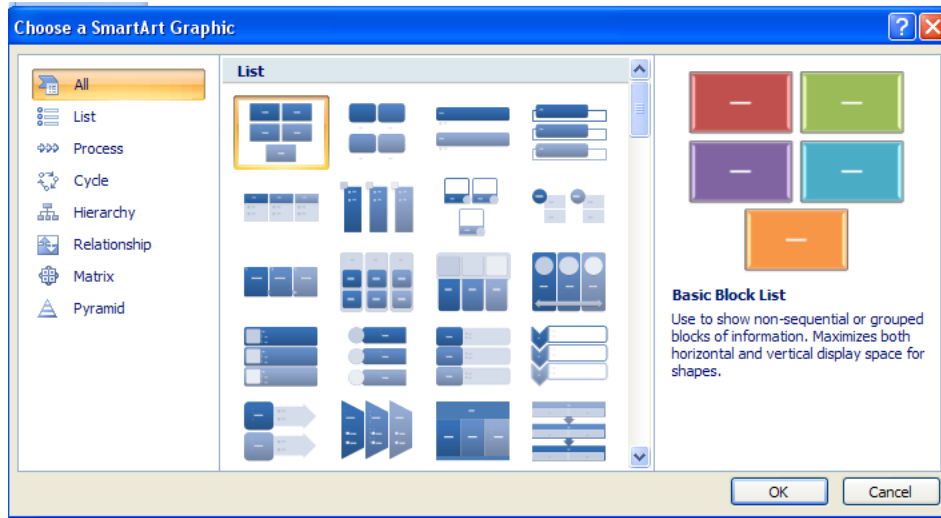
يمكن انشاء مخطط هيكل في شريحة مثلا لبيان الهيكل الإداري لشركة او دائرة حكومية وذلك باتباع ما يلي:

١ – نفتح شريحة جديدة

٢ – من تبويب ادراج insert نختار مجموعة رسومات توضيحية illustrations وفيها ننقر على Smart Art كما في الشكل التالي:

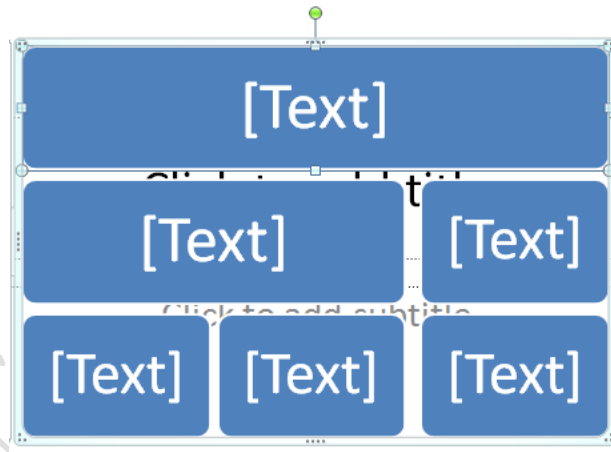


٣ - تظهر نافذة اختيار رسم Smart Art



٤ - نقر المخطط العلائقي Relationship مثلا ثم نوع المخطط المطلوب

٥ - ستبدو الشريحة كما في الشكل التالي:



٦ - لإضافة نص الى مكونات المخطط أعلاه يمكن النقر على النص Text ثم كتابة النص المطلوب.

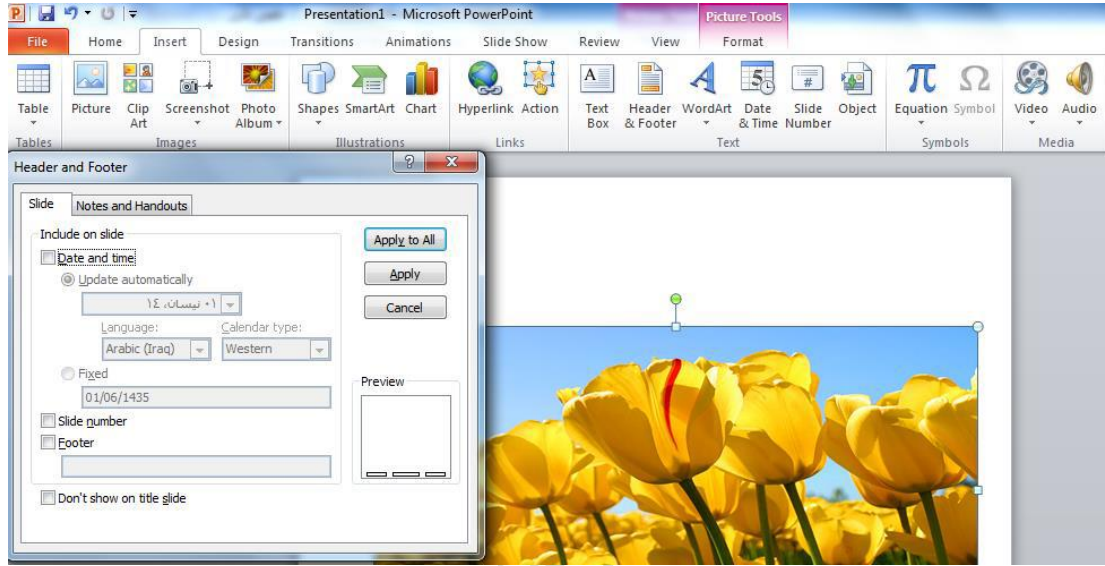
٧ - يمكن استخدام لوح النص Text pane لادراج النص.

♣ يمكن إضافة تصميم جاهز وذلك من تبويب أدوات الرسم Smart Art ومنه نختار تصميم Design ومن ثم نختار مجموعة أنماط Smart Art ثم نقر النمط المطلوب.

● مجموعة Text

يمكن إضافة معلومات الى تذييل الشرائح كأن تكون على شكل نص او تاريخ او وقت او رقم او غير ذلك وكما يأتي:

١ – من تبويب ادراج insert نختار مجموعة نص Text وننقر رأس وتذييل الصفحة Header and footer فتظهر نافذة حوار راس وتذييل الصفحة.



● بعد التأشير في مربع التاريخ والوقت Date&Time يمكن النقر على التحديث التلقائي update automatically لإضافة التاريخ والوقت الذين يتم تحديثهما تلقائياً ويمكن اجراء التنسيق المطلوب لهما.

● عند اختيار fixed يتم إضافة وقت وتاريخ ثابتين الى الشرائح.

● بعد التأشير في مربع تذييل الصفحة Footer يمكن إضافة نص الى تذييل الصفحة.

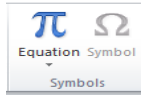
● عندما نضغط على Apply to All تتم عملية إضافة المعلومات الى جميع شرائح العرض.

● عندما نضغط على Apply تتم عملية إضافة المعلومات الى شريحة محددة.

● بعد التأشير في مربع Don't show on title slide لاتظهر المعلومات على الشريحة الأولى.

● مجموعة الرموز Symbols

من خلال هذه المجموعة يتم ادراج الرموز والمعادلات الرياضية للشريحة



● مجموعة الوسائط Media

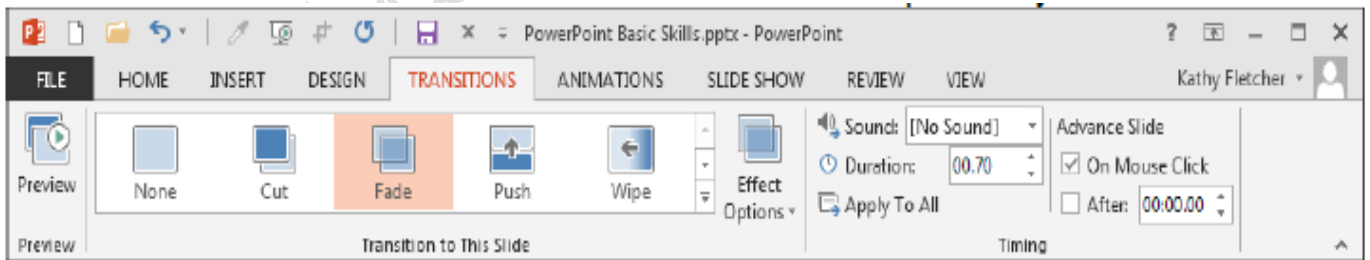
من خلال هذه المجموعة يتم إضافة أي مقطع موسيقي سواء كان فيلم او كليب او صوت فقط هناك بعض الامتدادات التي لا يدعمها فيجب تحويل صيغة الفيلم او الصوت المراد دمجه بالشريحة الى الامتداد الفيلم او الصوت التي يتم قبوله في البوربوينت.



رابعاً: تبويب انتقالات Transitions

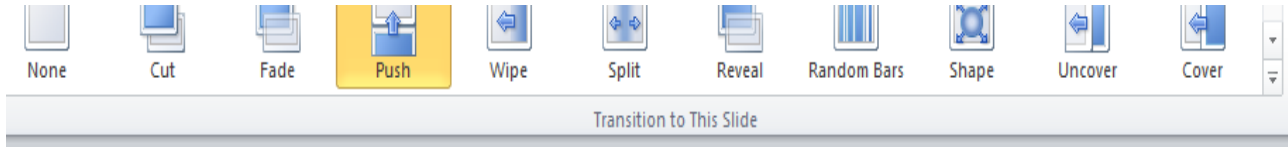
من خلاله يمكن إضافة كافة التأثيرات الحركية التي يمكن تطبيقها على شريحة واحدة او عدد من الشرائح او جميعها عند الانتقال من شريحة الى أخرى اثناء العرض.

حيث يتكون من ثلاث مجموعات:



١ - المجموعة الأولى (Preview المعاينة): يتم من خلالها عمل معاينة لحركات الشريحة قبل البدء العرض، حيث عند تطبيق انتقالات معاينة او مجموعة من الشرائح والنقر على زر المعاينة Preview سيتم عرض تأثير ال transition الذي تم اختياره على الشرائح.

٢ – المجموعة الثانية (مجموعة التنقلات transition to this slide): هي المجموعة التي نستطيع من خلال تطبيق الحركات على الشريحة. وقد تم تقسيمها حسب تأثيرها الحركي الى ثلاث مجموعات والتي نظهرها من خلال السهم الموجود في أسفل يمين المجموعة:



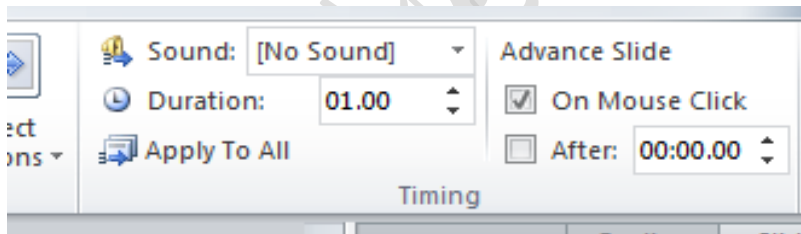
● تأثيرات حركة الدخول subtle

● تأثيرات حركة الخروج exciting

● تأثيرات حركية ديناميكية dynamic content

٣ – المجموعة الثالثة (مجموعة التوقيت Timing): توجد في هذه المجموعة:

١ – صوت (Sound): منها يمكنك إضافة صوت مصاحب لحركة دخول الشريحة ويمكنك الاختيار بين عدد من الأصوات الموجودة او ادراج ملف صوتي موجود على جهازك على ان يكون الملف له الامتداد wave او audio file.



٢ – وقت الحركة (duration): من خلالها يمكنك تحديد الوقت المستغرق لإتمام دخول الشريحة وانتهاء حركتها.

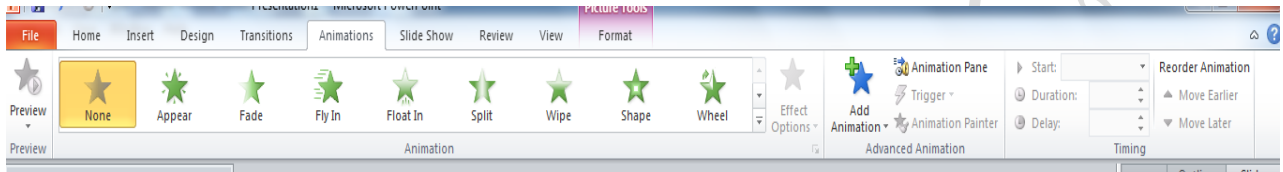
٣ – التطبيق على كل الشرائح (Apply to all): يمكننا من خلالها تطبيق جميع الاعدادات التي تم اعدادها في هذا الجزء على جميع الشرائح المكونة للعرض التقديمي.

٤ – (on mouse click) تحديد إذا كنت ان يتم دخول الشريحة تلقائيا ام عند النقر على الماوس.

٥ – (after) تحديد الوقت التلقائي الذي تستغرقه الشريحة لانتهاؤ مدة عرضها والانتقال الى الشريحة التالية.

خامسا: تبويب حركات Animations

هي القائمة التي نستطيع من خلالها إضافة كافة التأثيرات الحركية التي يمكن تطبيقها على محتويات الشريحة عند الدخول والتمكين والتي تتكون من اربع مجموعات:

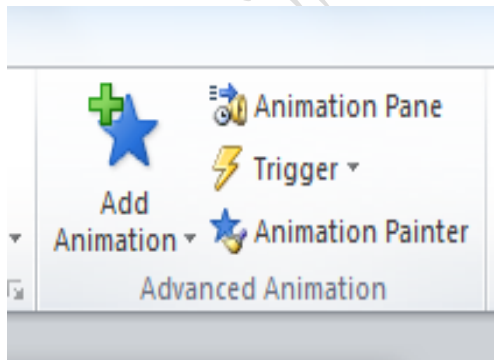


١ – المجموعة الأولى (المعاينة Preview): ويتم من خلالها عمل معاينة لحركات العناصر المدرجة داخل الشريحة قبل بدء العرض.

٢ – المجموعة الثانية (الحركة animation): نستطيع من خلال هذه المجموعة إضافة الحركات على محتويات الشريحة بعد تحديدها. ويمكننا اظهار جميع الحركات الممكن تطبيقها من خلال النقر على السهم الموجود



٣ – المجموعة الثالثة (الحركة المخصصة advanced animation) تتكون من:



١ – Add animation: إضافة حركات أخرى للعنصر المختار ويمكنك إضافة أكثر من خمس حركات للعنصر الواحد.

٢ – Animation pane: منها يتم اظهار جزء الحركات المضافة الى العنصر.

٣ – Animation painter: نسخ الحركات وتطبيقها على عنصر اخر.

٤ – مجموعة إعداد التوقيت (Timing): وتتكون من:

أ – start: التحكم في كيفية بدء الحركة ويمكنك ان تختار بين بداية الحركة:

- عند النقر
- مع الحركة السابقة
- عند انتهاء الحركة السابقة

ب – duration: يمكنك من خلالها تحديد الوقت الذي يستغرقه العنصر لتنفيذ الحركة ويمكنك الوقوف على كل حركة من جزء اظهار الحركات كما وسبق ادخال التعديلات عليها.

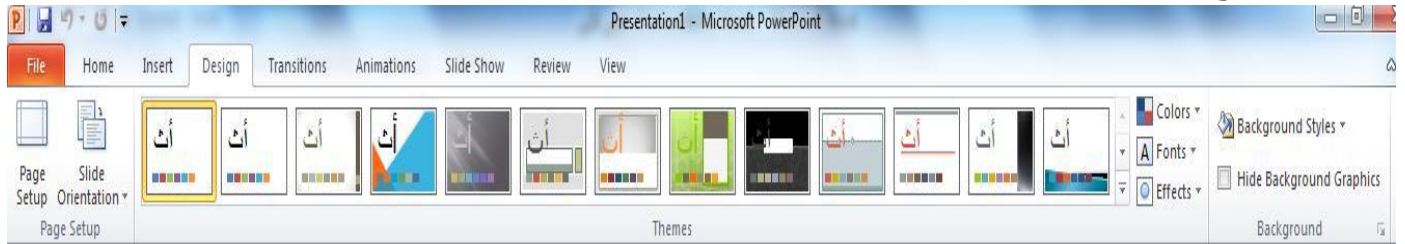
ج – delay: يمكنك من خلالها تحديد عدد تكرار نفس الحركة على العنصر.

ح – Reorder animation: من خلالها يمكنك التحكم في ترتيب العناصر المدرجة في الشريحة.

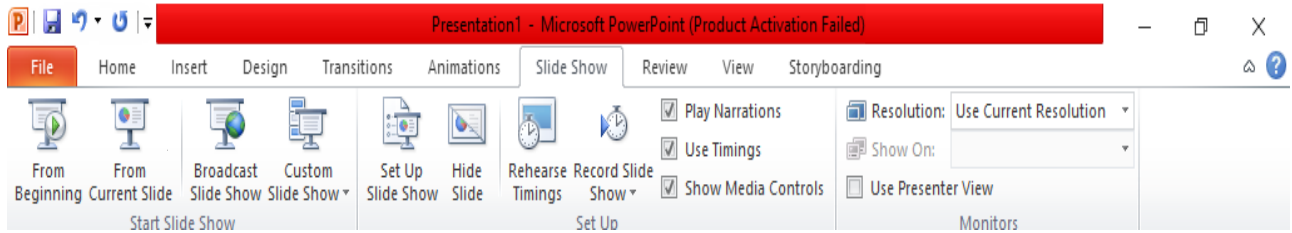


سادسا: تبويب تصميم Design

يحتوي هذا التبويب على مجموعة من القوالب الجاهزة التي يمكن استخدامها وتطبيقها على الشرائح وذلك لتوفير الوقت والجهد في عملية تصميم الشرائح وكذلك تحتوي على ضبط الورقة ولون التصميم والتأثير والخلفية للشريحة الخ..



سابعاً: تبويب Slide Show



يمكنك من خلالها تحديد شريحة معينة للبدء منها كما يمكنك تسجيل ومراجعة العرض بشكل سريع واجراء بعض المهام التحضيرية الأخرى:

- ١ - From beginning ومنها يتم عرض الشرائح من البداية
- ٢ - From current slide ومنها يتم العرض من الشريحة الحالية
- ٣ - Broadcast slide show ومنها تتمكن من مشاركة عرض الشريحة مع شخص اخر او اشخاص اخرين من خلال خدمة مشاركة البوربوينت عبر الانترنت.
- ٤ - Custom slide show ومنها يتم عرض شرائح مخصصة يتم اختيارها
- ٥ - Set up slide show ومنها يتم اعداد عرض الشرائح حسب طريقة العرض واسلوبه.
- ٦ - Hide slide ومنها يتم إخفاء الشرائح واطهارها مرة أخرى لحين الحاجة لها.
- ٧ - Rehearse timing ومنها يتم اختبار وتحديد الوقت المستغرق في العرض الكلي للشريحة وتحديد أيضا وقت كل شريحة على حدة.
- ٨ - Record slide show ومنها يتم التدريب على ادراج صوت للشريحة حسب توقيت العرض المطلوب لنصل الى مستوى العرض المطلوب.
- ٩ - Monitors ومنها يتم تحديد دقة عرض الشاشة مع الشرائح في وضع ملئ الشاشة.

ثامنا: تبويب مراجعة Review

تتيح لك علامة التبويب مراجعة إمكانية إضافة تعليقات او تشغيل التدقيق الاملائي او إجراء مقارنة بين عرض تقديمي واخر.

١ – مجموعة التدقيق (proofing) ويتم من خلالها اجراء التدقيق الاملائي للنص داخل الشريحة باتباع المسار التالي: review → spelling → proofing او بالضغط على f7 من لوحة المفاتيح.

٢ – مجموعة تعليقات (comments) ويتم من خلال هذه المجموعة إضافة تعليق جديد للشريحة المراد توضيح محتوياتها باتباع المسار الاتي:

Review → comments → new comment

ويمكن التنقل بين التعليق الحالي والسابق واللاحق كما ويمكن مسح التعليق.

٣ – مجموعة المقارنة (compare) لدمج ومقارنة شريحة جديدة مع شريحة موجودة ومحفوظة مسبقا باتباع المسار الاتي:

Review → compare

تاسعا: تبويب عرض View

تتيح لك إمكانية القاء نظرة على العرض التقديمي وفقا للمرحلة التي وصلت إليها في عملية الانشاء او التسليم. وتوجد خمسة طرق لعرض الشرائح:

١ – عرض عادي Normal وهو النمط الذي يتيح لك تصميم وتعديل العرض التقديمي حيث من قائمة view نختار normal.

٢ – عرض فارز الشرائح slide sorter view في هذا العرض تظهر جميع الشرائح التي تم انشاؤها حيث تتمكن من إضافة شرائح جديدة او إعادة ترتيب او حذف الشرائح وملاحظة التأثيرات المطبقة عليها.

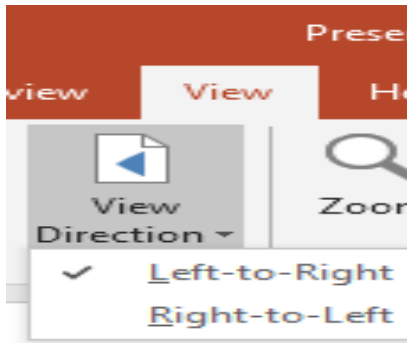
٣ – عرض الشرائح slide show سيتم عرضها امام الجمهور حيث تظهر الشريحة لوحدها.

٤ – طريقة عرض صفحة الملاحظات لأضافة أي تعليق على الشريحة.

٥ - عرض الشرائح بدءا من الشريحة الحالية وذلك بضغط مفتاحي shift+f5

● مجموعة الاتجاه Direction

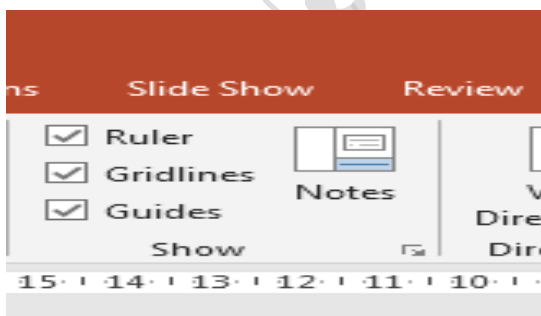
لتغيير اتجاه العرض من اليمين الى اليسار او من اليسار الى اليمين نتبع الاتي: من قائمة view من مجموعة direction نختار view direction



● مجموعة show

لاظهار (المسطرة ruler ، الخطوط البيانية gridline ، الخطوط المحورية guides) على الشريحة يكون ذلك من تبويب view من مجموعة show

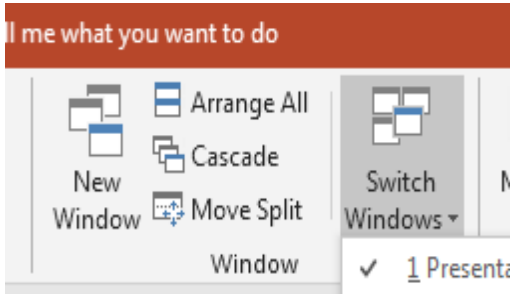
ننقر في المربع حيث ستظهر علامة الصح ولإزالتها من الشريحة نفسها ننقر مرة أخرى حيث تزول علامة الصح.



● مجموعة النوافذ (windows)

● لفتح نافذة ثانية لعرضك التقديمي يمكنك من العمل في مكان اخر بنفس الوقت ويكون ذلك من قائمة view من مجموعة windows نختار new window

● للتنقل بين النوافذ نختار switch windows



مركز الحاسبة الالكترونية | جامعة النهرين